

Pour l'assemblage du châssis, observez les points suivants.

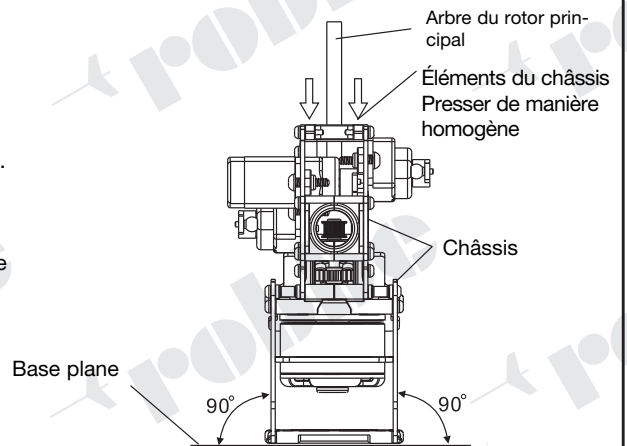
Ne pas serrer les vis du châssis pour l'instant.

Engager l'arbre du rotor principal et contrôler sa souplesse de rotation.

Disposer le châssis sur un chantier plan. Contrôler la perpendicularité.

Le châssis doit se trouver en appui de toute sa surface sur la plaque de fond.

Serrer les vis du châssis de manière homogène.



### 250HB1B

Vis autotaraudeuse six pans creux (Ø1,5x3) x 4

Vis sans tête six pans creux (1,5x3) x 6

### 250HT1A

Vis autotaraudeuse six pans creux (Ø1,5x4) x 2

Vis six pans creux (1,5x 10) x 2

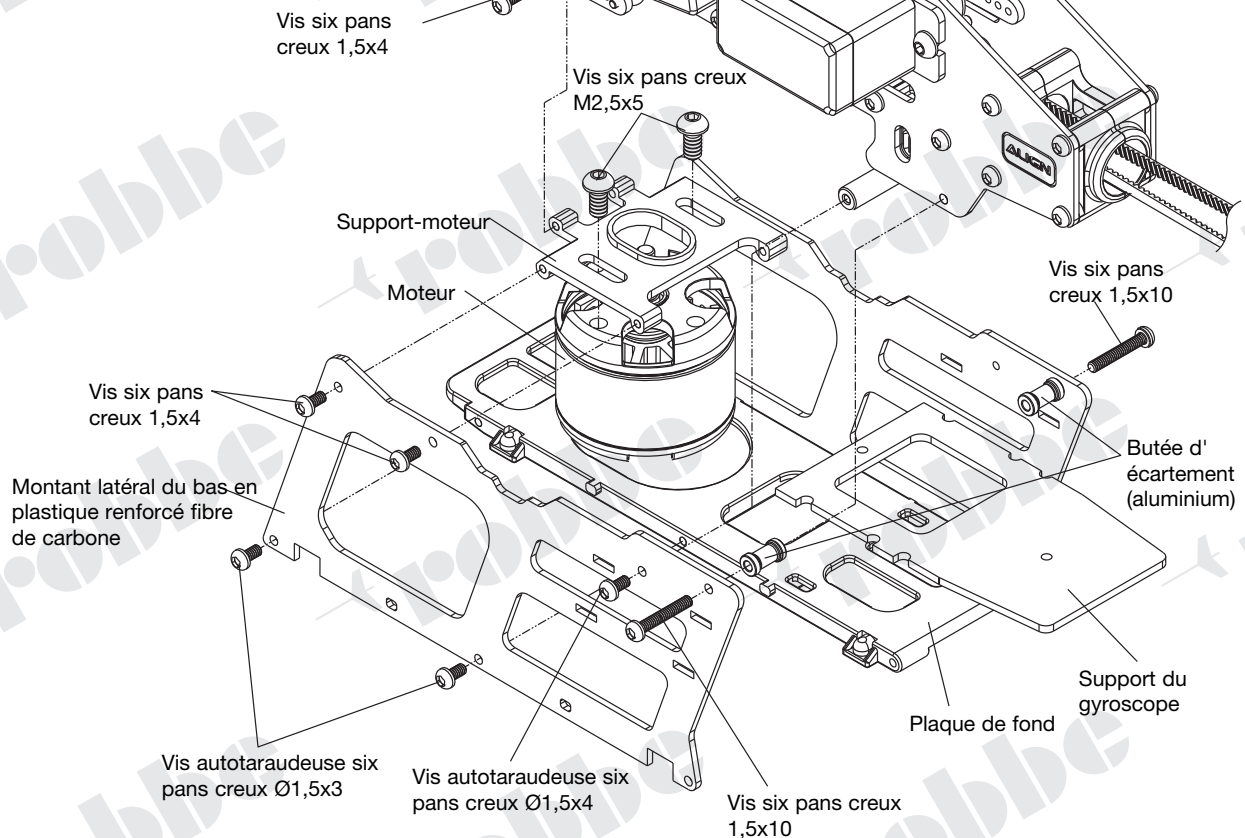
### 250HZ2

Vis six pans creux (M2,5x5) x 2

Appliquer du produit T 43 à cet endroit

### 250HB1A

Butée d'écartement (Alu, Ø1,5xØ3x6) x 2



**250HG1**



Vis autotaraudeuse six pans creux (Ø1,5x5) x 4



Appliquer du produit T 43 à cet endroit

Bouchon de patin

Etrier de patin

Vis autotaraudeuse six pans creux Ø1,5x5

Vis autotaraudeuse six pans creux Ø1,5x5

Patin

Bouchon de patin

Butée en caoutchouc

**250HB2**

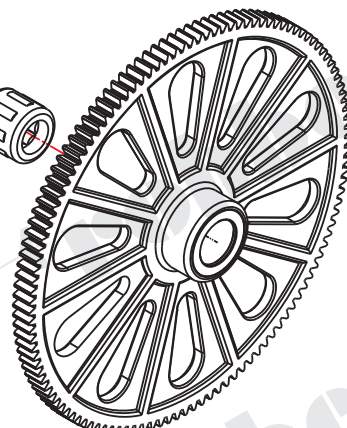


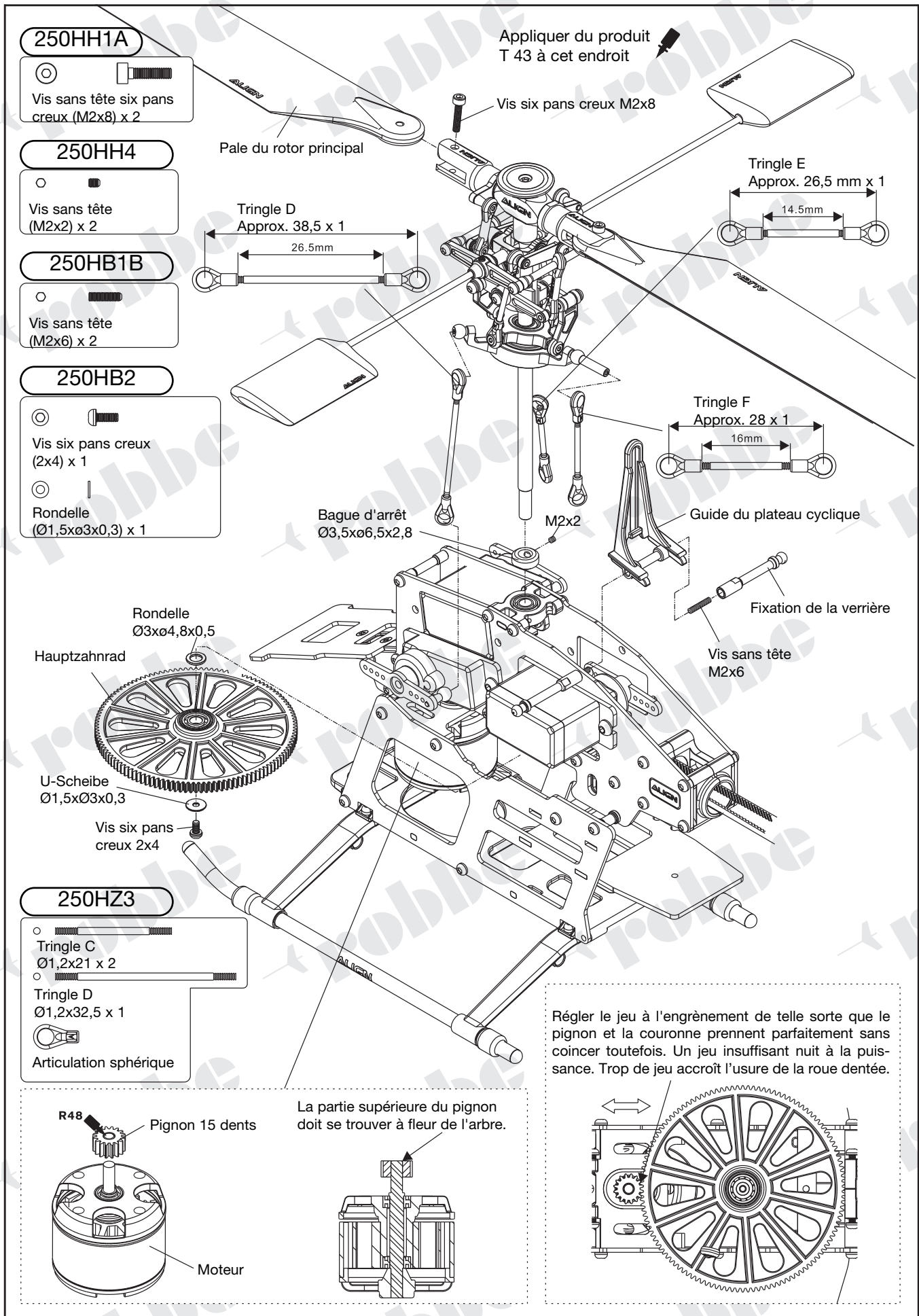
Roulement à billes 683 (ø3xø7x2) x 1

Roulements à billes Ø3xø6,5x6

Palier de roue libre Ø3xø6,5x6, monté

Couronne principale





250HT3B



Vis autotaraudeuse six pans creux (Ø1,5x6) x 2

Appliquer du produit T 43 à cet endroit

Vis autotaraudeuse six pans creux Ø1,5x6

Guide de barre stabilisatrice

Support servo du rotor arrière

Tube de flèche

250HT3

La fente du tube de flèche doit s'engager sur le bec intégré du support de flèche de rotor arrière.

**Indication**

1. Tourner la courroie crantée de 90° avant de la mettre en place.
2. Après assemblage tirer le tube de flèche vers l'arrière afin d'établir une tension correcte sur la courroie.

Avant

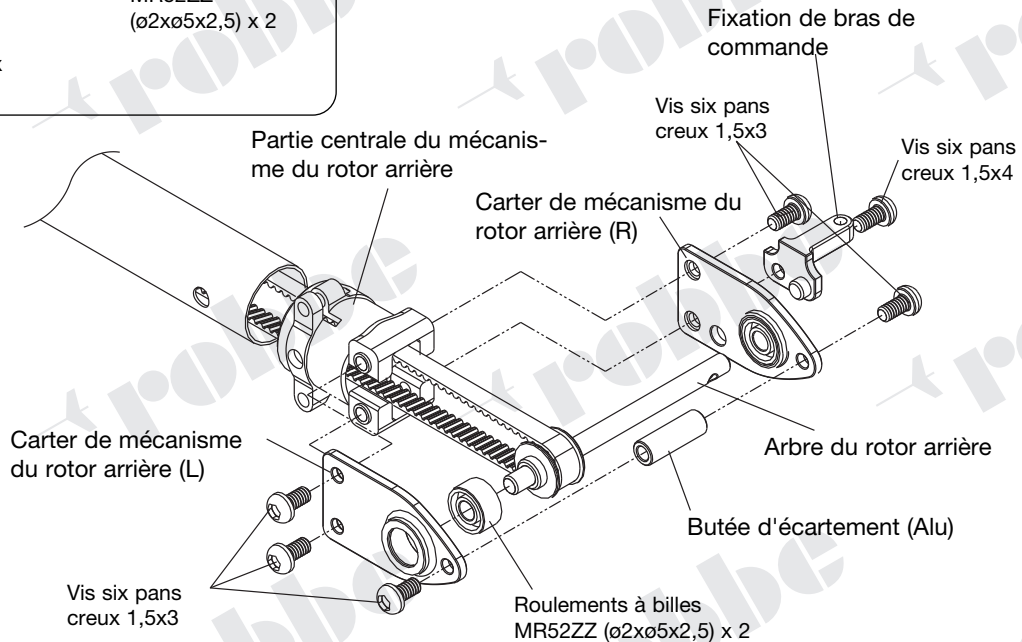
Arrière

Approx. 120 mm

## 250HT2A

- |                                |  |
|--------------------------------|--|
|                                |  |
| Vis six pans creux (1,5x3) x 5 | Roulements à billes MR52ZZ (ø2xø5x2,5) x 2 |
|                                |  |
| Vis six pans creux (1,5x4) x 1 |  |

Appliquer du produit T 43 à cet endroit



## 250HT2D

- |   |                                |
|---|--------------------------------|
|   |                                |
| Vis six pans creux (1,5x4) x 2            | Vis six pans creux (1,5x5) x 2 |
|   |                                |
| Vis six pans creux (1,5x5) x 2            |                                |
|   |                                |
| Roulement à billes MR63ZZ (ø3xø6x2,5) x 2 |                                |
|   |                                |
| Rondelle (ø3xø4,8x6) x 1                  |                                |

## 250HT2B

- |                                |  |
|--------------------------------|--|
|                                |  |
| Vis six pans creux (1,5x5) x 2 | Roulements à billes 681X (Ø1,5xø4x1,2) x 4 |
|                                |  |
| Rondelle (Ø1,5xø3x0,2) x 2     |  |

